



TVV SOUND

PROJECT

TVVSOUND.BE



DATEQ
audio technologies

TABLE DES MATIÈRES

INDEX



LIMITEURS AUDIO	3
AFFICHAGES	10
ATTRIBUTS	14
CONSOLES DE MIXAGE	17
MUSI CALL	23
MUSIC ALL	29

LIMITEURS AUDIO

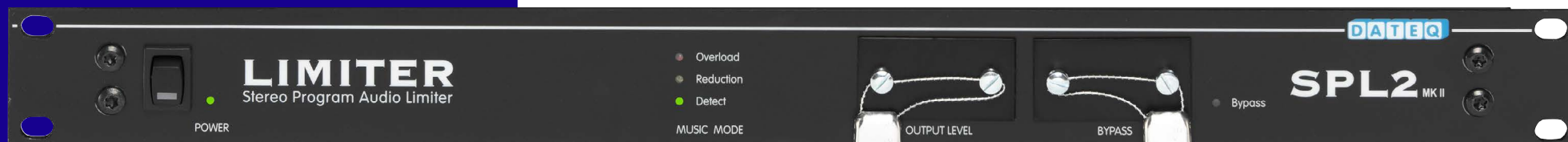
INDEX



SPL 2 MKII	4
SPL 2 TS MKII	5
SPL 3 MKII	6
SPL 3 TS MKII	7
SPL 5 TS MKII	8
SPL 6 TS MKII	9

SPL 2 MKII

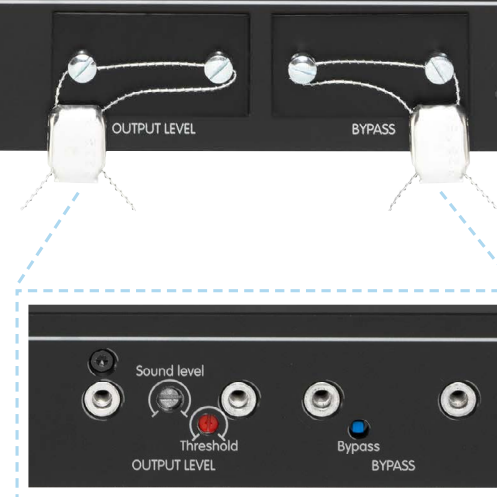
Le SPL2 MKII est la version standard de nos limiteurs de pression acoustique. Il offre la solution à la plupart de vos problèmes sonores. Ce limiteur est considéré par de plus en plus d'autorités comme le meilleur de sa catégorie.



Description

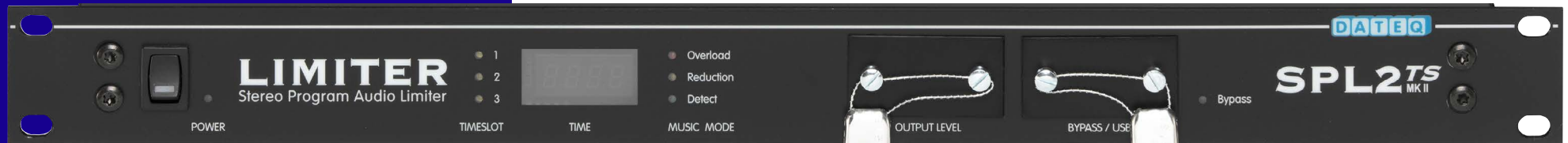
Le microcontrôleur à l'intérieur du limiteur mesure en permanence le signal d'entrée et atténue la sortie autant que nécessaire pour maintenir la pression sonore maximale en dessous d'une valeur prédéfinie. Les limiteurs SPL n'étant pas des limiteurs de crête, la dynamique de la musique n'est pas affectée.

Sur le SPL2 MKII, la sensibilité d'entrée (seuil) et l'atténuation de sortie (niveau de sortie) peuvent toutes deux être réglées. Tous les connecteurs et les commandes peuvent être scellés après l'installation, de sorte qu'ils ne peuvent pas être ajustés par la suite.



SPL 2 TS MKII

Le SPL2 TS MKII est la version standard de nos limiteurs de pression acoustique. Il offre la solution à la plupart de vos problèmes sonores. Ce limiteur est considéré par de plus en plus d'autorités comme le meilleur de sa catégorie.

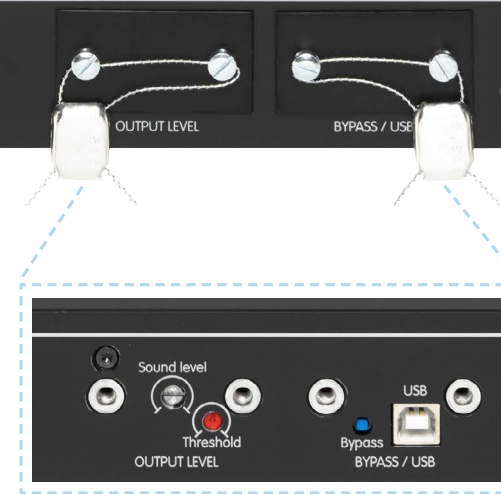


Description

Le microcontrôleur du limiteur mesure en permanence le signal d'entrée et atténue la sortie autant que nécessaire pour maintenir la pression sonore maximale en dessous d'une valeur prédéfinie. Comme les limiteurs SPL ne sont pas des limiteurs de crête, la dynamique de la musique n'est pas affectée.

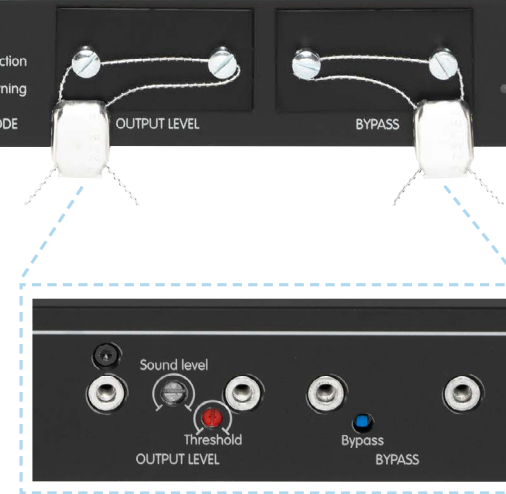
Sur le SPL2 TS MKII, la sensibilité d'entrée (seuil) et l'atténuation de sortie (niveau de sortie) peuvent toutes deux être réglées. Tous les connecteurs et les commandes peuvent être scellés après l'installation, de sorte qu'ils ne peuvent pas être ajustés par la suite.

Le SPL2 TS MKII est équipé d'une horloge intégrée qui permet de régler différents niveaux de pression sonore pour chaque partie de la journée. Le calendrier intégré prend en charge jusqu'à 10 dates auxquelles le limiteur fonctionne en mode "bypass". Tous ces réglages peuvent être effectués à l'aide du logiciel PC.



SPL 3 MKII

Le SPL3 MKII fonctionne comme le SPL2 MKII : un microcontrôleur mesure en permanence le niveau d'entrée et ajuste le niveau de sortie dès que la valeur maximale autorisée est dépassée.



Description

Le SPL3 MKII a une autre fonction. Il est équipé d'un microphone de mesure, de sorte que la pression sonore, par exemple, d'un groupe de musique en direct, peut être mesurée.

Le SPL3 MKII est donc idéal pour les concerts où le groupe apporte son propre équipement. En mode "live", si le niveau de pression sonore dépasse la valeur prédéfinie, le limiteur peut avertir le groupe (lumière clignotante). Si le niveau de pression sonore reste trop élevé, le limiteur émet une pénalité. Il est possible de couper le courant à l'aide de cette sanction.



SPL 3 TS MKII

Le SPL3 TS MKII fonctionne comme le SPL2 TS MKII : un microcontrôleur mesure en permanence le niveau d'entrée et ajuste le niveau de sortie dès que la valeur maximale autorisée est dépassée.

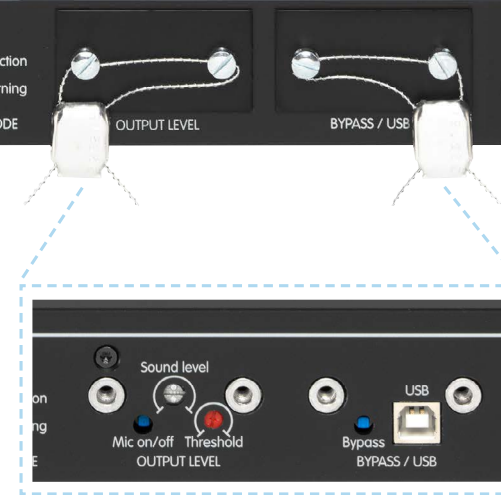


Description

Le SPL3 TS MKII a une autre fonction. Il est équipé d'un microphone de mesure, de sorte que la pression sonore, par exemple, d'un groupe de musique en direct, peut être mesurée.

Le SPL3 convient donc parfaitement aux concerts où le groupe apporte son propre matériel. En mode "live", si le niveau de pression sonore dépasse la valeur prédéfinie, le limiteur peut avertir le groupe (lumière clignotante). Si le niveau de pression sonore reste trop élevé, le limiteur émet une pénalité. Il est possible de couper le courant à l'aide de cette sanction.

Le SPL3 TS MKII est doté d'une horloge intégrée, ce qui permet de régler différents niveaux de pression sonore pour chaque partie de la journée. Le calendrier intégré prend en charge jusqu'à 10 dates auxquelles le limiteur fonctionne en mode "bypass". Tous ces réglages peuvent être effectués à l'aide du logiciel PC.



SPL 5 TS MKII

Le SPL5 MKII est la version plus étendue du SPL3 TS MKII.

Le niveau sonore est enregistré par le microphone et traité par le DSP.

Le niveau de sortie est corrigé si nécessaire.



Description

Le SPL5 MKII peut être utilisé pour contrôler la pression acoustique en direct. Si nécessaire, le SPL5 peut couper la tension secteur de l'équipement de scène. Le groupe peut être averti à l'avance au moyen d'une lampe. Dans une situation de non-live, c'est-à-dire lorsque la musique est diffusée par le système de sonorisation connecté, le SPL5 est connecté entre la console de mixage et les amplificateurs de puissance. Le niveau mesuré par le microphone est utilisé pour déterminer l'atténuation de sortie.

Une nouvelle caractéristique du SPL5 MKII est la possibilité d'enregistrer les informations sur la pression acoustique dans la mémoire interne. Les données sont stockées pour une période de deux mois. Le SPL5 n'est donc pas seulement un limiteur, mais aussi un enregistreur de décibels. Les données peuvent être lues à partir du limiteur à l'aide du logiciel PC. La configuration du limiteur se fait avec le même logiciel. Avant de pouvoir effectuer des réglages sur le système, le logiciel doit être enregistré. Cela rend impossible toute modification du système par des personnes non autorisées.

Grâce à ce logiciel, il est également possible de contrôler et de lire le limiteur via un réseau informatique, et même via Internet !

Limiteur:

- Fonctionne selon le principe du limiteur SPL DATEQ
- Supporte la musique live et électronique
- Enregistreur de décibels en dB(A), dB(C) et 2 mesures Leq flexibles
- 3 créneaux horaires par jours
- Détection complète des fraudes

Logiciel:

- 180 jours de stockage de données
- Fonctionne sur Internet
- Fonctionne sous Windows 7, 8, 10 et 11
- Enregistrement uniquement nécessaire si le système doit être modifié

SPL 6 TS MKII

Des exigences étendues en matière d'autorisation ? Pas de problème. Avec l'arrivée du SPL6 TS MKII, une nouvelle norme est née !

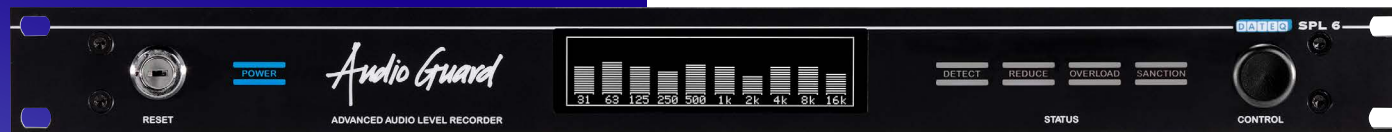
Outre la norme habituelle en dB(A), le SPL6 TS MKII prend également en compte les basses en dB(C) et les crêtes de dB aberrantes dans la musique. Grâce au limiteur d'octave à 10 bandes, les nuisances peuvent être réduites par bande de fréquence. En particulier pour les événements, la pression acoustique moyenne Leq sur différentes périodes et pondérations est affichée. Toutes les données sont stockées pendant un an. En option, un microphone de mesure calibré de classe 1 est également disponible.

Confort d'utilisation

- Installation facile
- Réglages clairs
- 3 plages horaires réglables
- Calendrier annuel
- Interface conviviale
- Connexion au réseau
- Lecture sur tablette ou ordinateur
- Rapport automatique
- Pas d'installation de pilote ou de logiciel
- Boîtier robuste

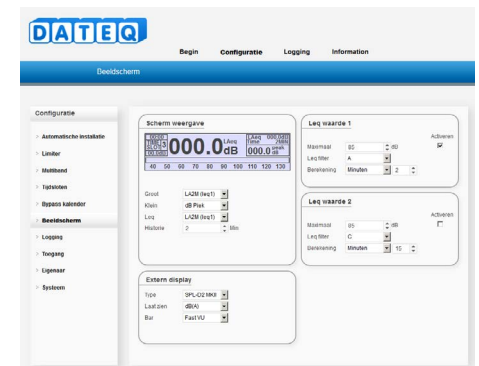
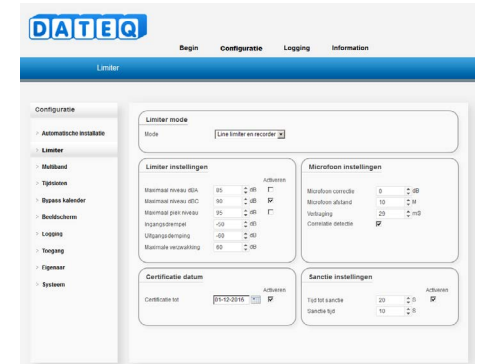
Haut niveau technique

- dB(A), dB(C) et dB crête
- LAeq et LCeq avec temps réglable
- Limitation linéaire
- Limitation 10 bandes EQ
- 10 bandes
- Conformément à IEC61672-1
- Microphone de mesure
- Détection des fraudes
- 365 jours d'enregistrement
- Affichage externe en option



Description

Une caractéristique unique ! Un public enthousiaste, c'est bien sûr ce que tout chef d'entreprise aime voir. Mais cela ne doit pas se faire au détriment de la musique. C'est pourquoi le SPL6 TS MKII est équipé d'un système de détection de corrélation. Cette détection compare la musique et la mesure. Ainsi, le public n'influence plus les mesures du limiteur.



AFFICHAGES

INDEX



SPL-D2 MKII
SPL D3 MK2
SPL EXT3

11
12
13

SPL-D2 MKII

Description

Lorsque le SPL-D2 MKII fonctionne avec un SPL5 MKII, les valeurs mesurées par le SPL5 peuvent être lues sur l'écran.

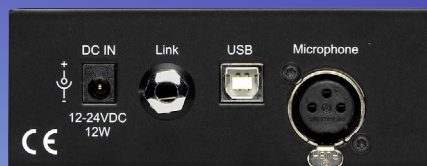
La barre en bas de l'écran peut être utilisée comme indication de la pression sonore, ou comme compteur de réduction de bruit. Lorsque le SPL-D2 MKII est utilisé en tant qu'unité autonome, le microphone de mesure doit être connecté. L'écran affiche maintenant le niveau de pression acoustique actuel. Lorsque le niveau de pression acoustique dépasse une valeur prédéfinie, les chiffres s'allument en rouge. Cette fonction peut être utilisée comme indication, par exemple, pour un groupe de musique en direct. Si le SPL-D2 MKII est utilisé avec un microphone de mesure, il est possible de choisir entre trois courbes de mesure:

ANSI-A

ANSI-B

ANSI-C

Les réglages du SPL-D2 MKII peuvent être ajustés à l'aide du logiciel fourni.



Le SPL-D2 MKII est un sonomètre. Cet appareil peut être utilisé de manière autonome, mais il est également possible de coupler le SPL-D2 MKII à un limiteur SPL5 MKII. L'affichage se compose de LED bicolores à haute efficacité. Il est ainsi clairement lisible à distance.



SPL-D2 MKII:

- Grands chiffres clairement lisibles
- Peut être utilisé seul, ou en conjonction avec le SPL5 MKII, SPL6
- L'affichage s'assombrit automatiquement dans les environnements sombres
- La couleur des chiffres change au-dessus d'une valeur réglable
- Peut être couplé avec le SRL-1 pour fonctionner comme un disjoncteur

Logiciel:

- Fonctionne sous Windows 7, 8, 10 et 11
- La luminosité de l'écran est réglable
- Le seuil peut être réglé
- La sensibilité du microphone peut être réglée
- La fonction de limitation peut être réglée

SPL D3 MK2

Description

Le SPL-D3 MK2 est un sonomètre avancé qui stocke des clips sonores pendant au moins 60 jours. Les clips sonores peuvent être visualisés via le logiciel de configuration ou stockés en externe sur un disque USB avec un système de fichiers FAT32. L'appareil dispose d'une connexion réseau avec DHCP et peut également fonctionner avec PoE+.

Le logiciel de configuration permet de lire et de régler le SPL-D3 MK2. Au moment de la publication, l'appareil est compatible avec Windows 7 et les versions plus récentes. Normalement, les utilisateurs ne peuvent que consulter les paramètres et les journaux. Pour ajuster les paramètres, un mot de passe supplémentaire et un fichier de licence sont nécessaires.

Le SPL-D3 utilise un microphone de mesure pour mesurer le niveau sonore réel. Si les mesures montrent que le niveau sonore risque de devenir trop élevé, l'affichage passe du vert à l'orange. Si le niveau sonore devient effectivement trop élevé, l'écran devient rouge.

Des fonctions calendaires spéciales permettent d'autoriser différents niveaux sonores au cours d'une journée ou d'une semaine.

Le disjoncteur spécial SRL-1 vous permet de connecter une lampe d'avertissement externe à l'alimentation principale, par exemple le moniteur du cabine de DJ (le moniteur booth DJ). Le mode théâtre éteint l'écran tant qu'il n'y a pas de dépassement (imminent). L'écran ne s'allume que lorsqu'il devient orange ou rouge. De cette manière, le son peut toujours être diffusé au niveau sonore maximal autorisé, sans que la qualité du son n'en soit affectée.



SPL-D3:

- Grands chiffres clairement lisibles
- Peut être utilisé seul ou en combinaison avec le SPL5MK2 et le SPL6
- L'affichage s'assombrit automatiquement dans les environnements sombres
- Au-delà d'une valeur réglable, la couleur des chiffres passe au vert, à l'orange et au rouge
- Peut être combiné avec le SRL-1 pour fonctionner comme un disjoncteur



Logiciel:

- Fonctionne sous Windows 7,10 et 11
- Verrouillé par défaut avec la licence d'installation
- La luminosité de l'écran est réglable
- Le seuil peut être ajusté
- Leq peut être ajusté
- La configuration de l'affichage des 3 écrans peut être réglée séparément
- La sensibilité du microphone peut être réglée
- Mode théâtre

SPL EXT3

Description

Le SPL-EXT3 est un afficheur d'extension de sonomètre. Cet appareil est conçu pour l'affichage externe des mesures de pression acoustique effectuées par le SPL-D3, le SPL5 mk2 ou le limiteur SPL6. L'affichage se compose de LED multicolores à haute efficacité. Il est ainsi clairement lisible à distance. La couleur de l'affichage passe du vert à l'orange puis au rouge en fonction du niveau sonore mesuré.

Confort d'utilisation

- Installation facile
- Réglages clairs
- Aucun logiciel n'est nécessaire
- Boîtier robuste

Techniquement sophistiqué

- dB(A), dB(C) ou dB-flat
- LAeq et LCEq avec temps réglable
- Conformément à IEC61672-1

Normalisations:

- IEC61672-1 classe 2
- VLAREM II Cat.1, Cat.2 & Cat.3
- NFS 31-122-1-2017
- Décret 2017-1244



SPL-EXT3:

- Grands chiffres faciles à lire
- Peut être utilisé seul ou en association avec les SPL5MK2, SPL6 et SPL-D3
- Dans les environnements sombres, l'affichage s'assombrit automatiquement
- La couleur des chiffres passe au vert, à l'orange et au rouge à partir d'une valeur réglable



ATTRIBUTS

INDEX



SRL 1	15
SOLID BOX 3AMP	16
DCM-5	16
DCM-6	16

SRL 1

Description

SRL-1 associé aux SPL3 MKII, SPL3 TS MKII, SPL5 MKII et SPL6 MKII

Lorsqu'il est associé aux SPL3 MKII, SPL3 TS MKII, SPL5 MKII et SPL6 MKII, le SRL-1 réagit à l'état d'avertissement et de pénalité du limiteur. Les réglages sont automatiquement repris par le limiteur.

SRL-1 couplé au SPL-D2 MKII ou au SPL-D3 MKII

Couplé au SPL-D2 MKII ou au SPL-D3 MKII, le SRL-1 a la capacité d'agir comme un interrupteur de circuit à une pression sonore prédéfinie. Avant d'interrompre le circuit, la lampe d'avertissement s'allume. Le réglage de la transition vert/rouge définit également la pression sonore maximale pour le SRL-1.

Lorsque le seuil prédéfini est dépassé, le SRL-1 interrompt le circuit d'alimentation après le temps défini + 5 secondes.

Une fois le temps de sanction écoulé, le débit d'alimentation sera rétabli.

Le SRL1 est l'extension des unités d'affichage SPL-D2 MKII et SPL-D3 et des limiteurs SPL3 MKII, SPL3 TS MKII, SPL5 MKII et SPL6 MKII. Couplé à l'un des limiteurs de la série SPL ou à l'unité d'affichage, il permet de connecter une lampe d'avertissement et d'interrompre l'alimentation en cas de dépassement. Couplé au SPL-D2 MKII ou au SPL-D3, il est également possible d'ajuster les réglages via les logiciels SPL-D2 MKII et SPL-D3 comme le retard et la pénalité.



SOLID BOX 3AMP

Boîte à relais permettant d'activer/désactiver toutes sortes d'appareils monophasés. Le déclenchement s'effectue par l'intermédiaire d'un jack mono 6,3 mm (non fourni). Peut être utilisé en combinaison avec SPL-D2/3, SPL3/5/6.



DCM-5

Microphone de mesure de remplacement de classe 2 pour SPL3, SPL3TS, SPL5, SPL6, SPL-D2 et SPL-D3



DCM-6

Microphone de mesure de classe 1 pour SPL3, SPL3TS, SPL5, SPL6, SPL-D2 et SPL-D3 pré-calibré à 94 dBA



CONSOLES DE MIXAGE

INDEX



LPM 7.4	18
ACE MKII	19
CREW	20
TRIO	21
ACECTR-B / MRA2-W	22
CREWXOUT	22
MRA2-WW / MRA2-GG	22

LPM 7.4

Description

Chaque canal d'entrée peut traiter trois signaux audio différents. Une simple pression sur un bouton permet de passer de l'entrée micro à l'entrée ligne. Lorsque les entrées ligne sont actives, un second bouton permet de commuter entre ligne-1 et ligne-2. Les entrées 3, 4 et 5 sont équipées d'un filtre de correction RIAA, ce qui permet d'y connecter directement des platines. Au total, ce sont donc 21 entrées audio qui sont disponibles ! Les sorties symétriques sur connecteurs XLR sont l'une des caractéristiques d'une console de mixage de cette qualité. En plus de ces sorties symétriques, des sorties asymétriques sont également présentes sur des connecteurs cinch.

Une autre caractéristique pratique de cette table de mixage est la sortie d'envoi d'effet stéréo. Chaque module d'entrée peut être réglé pour envoyer ou non son signal à la sortie d'effet. Par conséquent, la sortie d'effet peut également être utilisée comme une sortie d'alimentation propre.

Le grand VU-mètre à 2x40 segments est commutable entre le master et le PFL. Tous les commutateurs de la section master sont dotés d'indicateurs LED. Chaque canal de microphone dispose d'une alimentation fantôme 48V commutable.

Multifonctionnel sur la route et incontournable dans les clubs.

Totalement repensé, le LPM74 est doté de deux sections Master, chacune avec des sorties symétriques sur XLR, de sorte qu'à partir de votre console de mixage, vous disposez désormais de deux sorties sous contrôle.



Grâce à sa structure modulaire interne, à sa construction extrêmement solide et à l'utilisation de composants de haute qualité, la LPM74 est devenue une console de mixage de haute qualité, parfaitement adaptée au travail "sur la route". Bien entendu, la LPM74 possède toutes les caractéristiques d'une console de mixage DATEQ, garantissant des années de mixage agréable.

Grâce à sa conception universelle, la LPM74 peut être utilisée dans une grande variété d'applications, telles que la post-production AV, une discothèque ou une installation audio multifonctionnelle.

ACE MKII

Le meilleur atout dans un espace réduit !

Le DATEQ Ace est une table de mixage 19 pouces à 6 canaux, petite mais polyvalente.

L'Ace MKII est très utile dans les écoles de danse, les centres de conférence, ...



Description

L'Ace MKII est équipé de huit entrées ligne et de quatre entrées microphone (canaux 1...4) avec, pour chaque microphone, un potentiomètre de gain à l'arrière, un égaliseur interne à deux bandes et l'alimentation fantôme qui peut être désactivée.

Chaque canal de microphone est doté d'un circuit de commutation pour améliorer l'intelligibilité de la parole.

Ce circuit, activé par le signal du microphone (activé par la voix), garantit que ce signal l'emporte sur tous les autres signaux



La commutation talk-over de chaque canal de microphone peut être activée,- et désactivée à l'aide d'un cavalier interne. De l'interrupteur talk-over situé à l'avant. Le seuil de commutation peut être réglé en interne.

L'Ace MKII possède deux zones de sortie. La zone 1 dispose d'un égaliseur à trois bandes et d'un contrôle de volume. Cette zone est équipée de sorties symétriques et asymétriques. La zone 2 dispose uniquement d'un contrôle de volume et de sorties asymétriques. Cette zone peut être réglée par un commutateur pour suivre les

CREW

Description

Le canal 1 dispose d'un circuit de talk-over pour améliorer l'intelligibilité de la parole. Ce circuit est activé par le signal du microphone du canal 1 et provoque l'atténuation des autres canaux dès que l'on parle dans le microphone.

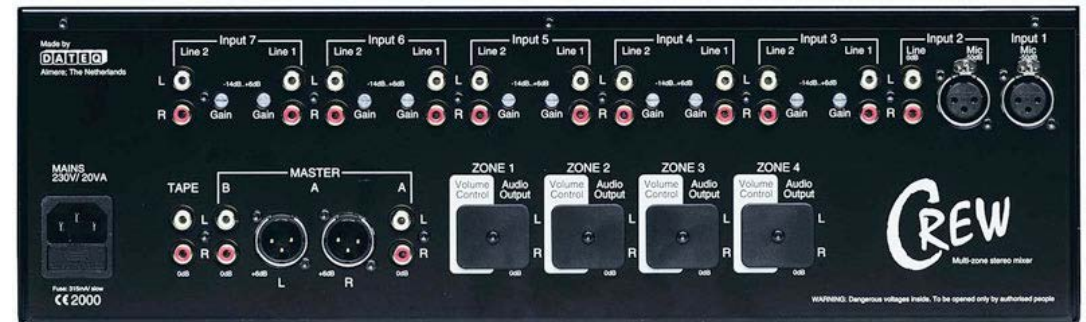
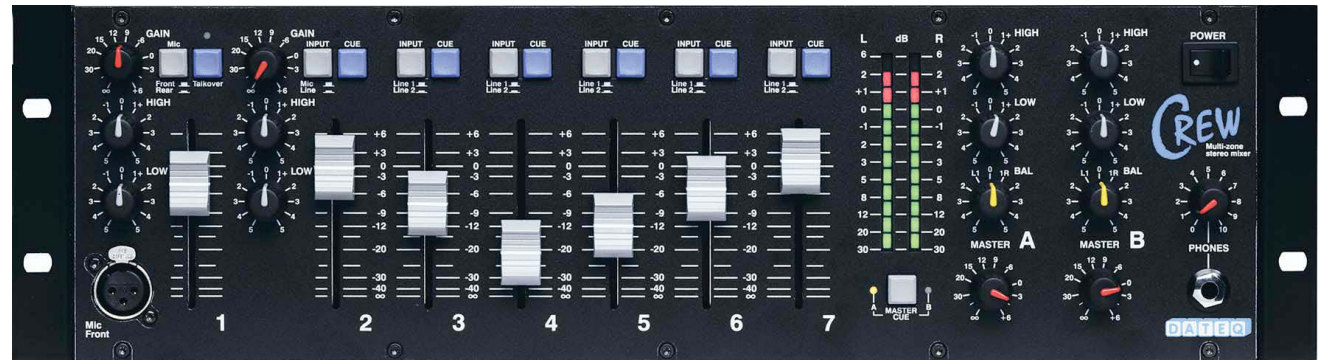
La fonction talk-over peut être activée et désactivée à l'aide d'un interrupteur situé sur le panneau avant.

Par défaut, deux zones de sortie sont présentes (master A et master B). Les deux sorties disposent d'un double contrôle de tonalité, de balance et volume. En option, il est possible d'installer jusqu'à quatre modules de sortie supplémentaires. Le volume de ces sorties peut être contrôlé à distance.

Le Master A est symétrique électroniquement sur les connecteurs XLR, et également asymétrique sur les connecteurs Cinch. L'utilisation des sorties symétriques permet d'utiliser de longs câbles de signal, ce qui permet de placer les amplificateurs de puissance plus près des enceintes. La sortie Master B et les zones de sortie optionnelles sont sur des connecteurs cinch asymétriques.

Le grand-cru des tables de mixage multizone compactes.

La DATEQ Crew est une console de mixage 19 pouces à sept canaux. Elle est parfaite pour les pubs, les écoles de danse, les salles de conférence,... La Crew dispose de trois entrées micro et de 11 entrées ligne stéréo.



TRI-0

Le DATEQ TRI-0 est un mélangeur matriciel 19 pouces à 6 canaux et 3 zones. Il convient parfaitement aux pubs, écoles de danse, centres de conférence, etc. Le TRI-0 est équipé de trois entrées micro et de huit entrées ligne stéréo. Les entrées peuvent être acheminées vers les trois sorties principales.

Quatre sorties VCA optionnelles peuvent être commandées séparément.

Une connexion pour un panneau d'entrée Dateq Musicalc MRA2 est disponible.



ACECTR-B / MRA2-W

Contrôle de volume externe pour le mélangeur Ace,
blanc ou noir



CREWXOUT-B/ CREWXOUT-W

Sortie de zone supplémentaire pour mélangeur Crew, PCB +
Contrôleur blanc ou noir (à commander avec un mélangeur Crew ou tri-o)



MRA2-WW / MRA2-GG

Double entrée audio mono pour les signaux de microphone et de ligne,
avec commandes de mixage. Connexion par câble blindé.
Couleur gris ou blanc. Compatible avec les matrices Musical !
ou le mélangeur TRI-O.



MUSICALL

INDEX



MAC808	24
MPC-8A	24
MPC-16A	24
MAX-8.8	25
MAX-8.16	25
MRC3L - MRC4L	26
MRA2	26
GUS40	26
MDM	27

MAC808

Matrice 8x8 avec 8 amplificateurs de puissance intégrés de 30 watts chacun. Les 4 tuners FM intégrés sont connectés en interne au système Matrix, 8 entrées externes sur le Matrix pouvant être utilisées pour des signaux mono ou stéréo. Des amplificateurs externes de 100V peuvent être connectés si l'application l'exige.



MPC-8A

Panneau d'appel principal pour 8 zones, page de groupe pour 2 groupes. Le microphone MBE est illustré à titre d'exemple et est disponible séparément.

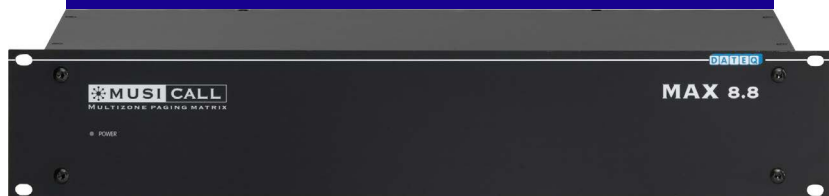


MPC-16A

Panneau d'appel principal pour 16 zones, page de groupe pour 4 groupes. Le microphone MBE est illustré à titre d'exemple et est disponible séparément.

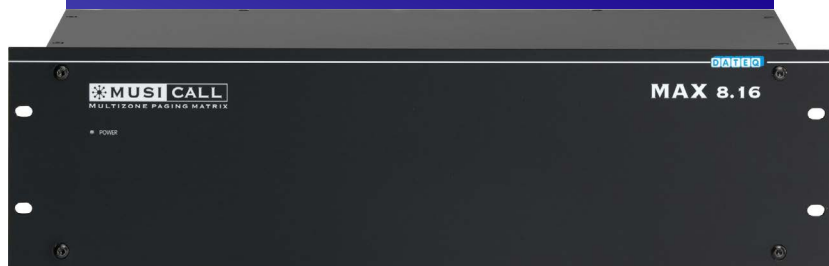


MAX-8.8



Système musical matriciel de radiomessagerie multizone basé sur une application web interne. Matrice pour 8 zones. 16 entrées audio, 8 sorties de zone, configurables en mono ou stéréo. Connexion pour 2 panneaux de radiomessagerie MPC8A, entrée prioritaire ou telco (POTS), mute logic. Configurable pour presque toutes les applications où la radiomessagerie et la musique sont nécessaires.

MAX-8.16



Système musical matriciel de radiomessagerie multizone basé sur une application web interne. Matrice pour 16 zones. 16 entrées audio, 16 sorties de zone, configurables en mono ou stéréo. Connexion pour 2 panneaux de radiomessagerie MPC16A, entrée prioritaire ou telco (POTS), mute logic. Configurable pour presque toutes les applications où la radiomessagerie et la musique sont nécessaires.

MRC3L-GG / MRC3L-WW

Télécommande murale avec écran LCD pour la sélection des chaînes et du volume, pour montage encastré dans une boîte d'encastrement, technologie 2 fils. Couleur gris ou blanc.



MRC3L-WW / AS500

Télécommande murale avec écran LCD pour la sélection des canaux et du volume. Pour montage mural, technologie 2 fils. 55x55mm. Couleur blanc.



MRC4L-GG / MRC4L-WW

Télécommande murale avec écran LCD pour la sélection des chaînes et du volume, technologie 2 fils. Couleur gris ou blanc.



MRA2-WW / MRA2-GG

Double entrée audio mono pour les signaux de microphone et de ligne, avec commandes de mixage. Connexion par câble blindé. Couleur gris ou blanc. Compatible avec les matrices Musical ! ou le mélangeur TRI-O.



MRA2-WW / AS500

Double entrée audio mono pour les signaux de microphone et de ligne, avec commandes de mixage. Couleur blanc. 55x55mm. Connexion par câble blindé. Compatible avec les matrices Musical ! ou la table de mixage TRI-O.



GUS40

Boîtier de montage en surface pour MRC3L-WW



MDM



MDM-S2

MusiCall Music & Message Windows IoT server 2 zones, 8 entrées, Dante® Virtual Soundcard incl VESA wall mount

MDM-S4

MusiCall Music & Message Windows IoT server 4 zones, 8 entrées, Dante® Virtual Soundcard incl VESA wall mount

MDM-S8

MusiCall Music & Message Windows IoT server 8 zones, 8 entrées, Dante® Virtual Soundcard incl VESA wall mount

MDM-S16

MusiCall Music & Message Windows IoT server 16 zones, 8 entrées, Dante® Virtual Soundcard incl VESA wall mount

MDM-S32

MusiCall Music & Message Windows IoT server 32 zones, 16 entrées, Dante® Virtual Soundcard incl VESA wall mount

MDM-S64

MusiCall Music & Message Windows IoT server 64 zones, 16 entrées, Dante® Virtual Soundcard incl VESA wall mount



MDM-T2

MusiCall Console d'annonce de musique et de messages. A utiliser avec un serveur MusiCall.



MDM-15T

Écran tactile 15,6 pouces

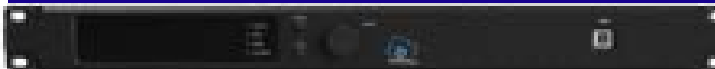


MDM-MIC

Microphone Dante® PoE avec contrôle du gain et bouton marche/arrêt

**MDM-R32**

MusiCall Music & Message Windows IoT server 32 zones, 16 entrées, carte son virtuelle MDDante®

**MDM-4D4**

Interface MusiCall IO, IO analogique 4x4 / 16x16 Dante® IO, RS485, USB, Priorité, Automix, contrôle de l'application

**MDM-8D16**

Interface MusiCall IO, IO analogique 8x8 / 16x16 Dante® IO, RS485, USB, Priorité, Automix, contrôle de l'application

**MDM-16D16**

Interface MusiCall IO, IO analogique 16x16 / 16x16 Dante® IO, RS485, USB, Priorité, Automix, contrôle de l'application

MUSIC ALL

INDEX



AMPLIFICATEURS MÉLANGEURS	30
AMPLIFICATEURS DE PUISSANCE	30
PROCESSEUR DE SIGNAUX	32
STREAMING	32

AMPLIFICATEURS MÉLANGEURS



MA-60D

Amplificateur de mixage 60W @100V / 4-16Ω avec lecteur multimédia, Bluetooth, FM, DAB

MA-120D

Amplificateur de mixage 120W @100V / 4-16Ω avec lecteur multimédia, Bluetooth, FM, DAB



EA-120A

Amplificateur de mixage 120W @100V / 4-16Ω avec lecteur multimédia, Bluetooth, FM, DAB

EA-240A

Amplificateur de mixage 240W @100V / 4-16Ω avec lecteur multimédia, Bluetooth, FM, DAB

AMPLIFICATEURS DE PUISSANCE



DA-120

1HE Amplificateur de puissance 1x120W @100V ou 8 Ohm

DA-2120

1HE Amplificateur de puissance 2x120W @100V ou 8 Ohm

DA-4120

1HE Amplificateur de puissance 4x120W @100V ou 8 Ohm

DA-240

1HE Amplificateur de puissance 1x240W @100V ou 8 Ohm

DA-2240

1HE Amplificateur de puissance 2x240W @100V ou 8 Ohm

DA-4240

1HE Amplificateur de puissance 4x240W @100V ou 8 Ohm

DA-500

1HE Amplificateur de puissance 1x500W @100V ou 8 Ohm

DA-2500

1HE Amplificateur de puissance 2x500W @100V ou 8 Ohm

DA-4500

1HE Amplificateur de puissance 4x500W @100V ou 8 Ohm

AMPLIFICATEURS DE PUISSANCE AVEC AFFICHAGE DE L'ÉTAT



DDA-2400DSP

1HE Amplificateur de puissance 2x400W@8Ω / 2x800W 4Ω / 1x 1000W @8Ω ou 100V avec DSP et Dante®.



DDA-4400DSP

1HE Amplificateur de puissance 4x400W@8Ω / 4x800W 4Ω / 2x 1000W @8Ω ou 100V avec DSP et Dante®.



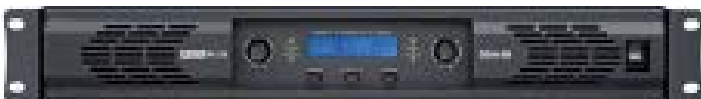
DDA-2300

1HE Amplificateur de puissance 2x500/300W @4/8Ω, bridgeable



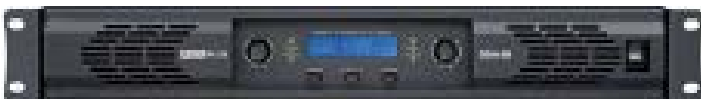
DDA-4300

1HE Amplificateur de puissance 4x500/300W @4/8Ω, bridgeable



DDA-28

1,5HE Amplificateur de puissance avec affichage d'état 2x800/1200W @4/8Ω, bridgeable, 2Ω



DDA-48

1,5HE Amplificateur de puissance avec affichage d'état 4x800/1200W @4/8Ω, bridgeable, 2Ω



DDA-4800

1,5HE Amplificateur de puissance 4x1480/800W @4/8Ω, bridgeable, 2Ω

PROCESSEUR DE SIGNAUX



STREAMING



DSP240 Processeur de signaux 2x entrée 4x sortie

DSP360 Processeur de signaux 3x entrée 6x sortie

DA-SA10R 1HE préamplificateur de streaming 1 zone de sortie, avec télécommande

DA-SA10RII 1HE préamplificateur de streaming 1 zone de sortie, télécommande IR, connexion pour panneau mural IPC-8

DA-SA20R 1HE préamplificateur de streaming, sortie 2 zones, avec télécommande

DA-SA400M 1HE préamplificateur de streaming sortie 4 zones



DDA-SA235D

Amplificateur DSP de streaming 2x35W, alimentation et télécommande IR incluses

IPC8

Contrôleur pour DDA-SA235D / DA-SA10RII avec volume, source, lecture/pause et 4 présélections. Compatible avec JUNG AS500 (55x55mm)



SA-DSP

Licence pour le logiciel DSP Windows, 1 PC, nombre illimité d'appareils de diffusion. À utiliser avec DDA-SA235D, DA-SA10R et DA-SA20R.



TVV SOUND

P R O J E C T

STEENWEG 148C

9810 NAZARETH - BELGIUM

T +32 (0)9 384 62 31

INFO@TVVSOUND.BE - WWW.TVVSOUND.BE

DATEQ
audio technologies